



Photo - Courtoisie

Un Hommage à Brel sublime, avec le chanteur Mathieu Savard et les soixante choristes d'Écho des Chutes

# Un public totalement conquis par le spectacle

Avec Mathieu Savard et la chorale Écho des Chutes

**Sublime! Que dire de plus sur le spectacle en hommage à Brel présenté dernièrement à la salle Thérèse-Plante par le chanteur Mathieu Savard et la chorale Écho des Chutes?**

(D.H.) La chef de chœur Patricia Gauthier a tout dit dans son mot de bienvenue qui apparaissait dans le programme. « La chorale Écho des Chutes recherchait un projet enlevé, différent et surprenant pour son spectacle annuel.

L'année 2008 soulignait le 30<sup>e</sup> anniversaire du décès de Brel, la ville fête le 10<sup>e</sup> anniversaire de son regroupement en appuyant des projets qui en favorisent la visibilité. Mathieu (Savard) voulait

participer à un spectacle avec grand chœur... les astres étaient alignés ». La réaction du public lors des trois représentations démontre hors de tout doute qu'il a passé de très beaux moments et vécu des moments inoubliables.

Le spectacle regroupait quelque 60 choristes, cinq musiciens, le chanteur Mathieu Savard, tout cela sous la direction de la chef de chœur Patricia Gauthier qui a aussi assuré toutes les orchestrations.

## Des éloges

Beaucoup de commentaires sont parvenus aux oreilles de tout ce groupe après les représentations. Que des éloges! Même les jeunes, qui ne connaissent pas Brel, ont trouvé le concert *capotant*. C'est dire qu'ils ont été eux aussi pris par les émotions.

En première partie, le public s'est laissé embarquer par les magnifiques chansons *Bruxelles, Les Bonbons, Le Gaz, Jef, Voir un ami pleurer, La Fanette, Au suivant, Mathilde, Jojo, Les Vieux*, et l'incontournable *Amsterdam*. L'Homme de la Mancha, comédie musicale américaine adaptée du roman de Cervantes, *Don Quichotte* a ouvert la deuxième partie du spectacle (*Sancho, Un animal, Aldonza, Dulcina, Le chevalier aux miroirs, Le souvenir, La mort, La marche funèbre, La quête*).

Ce fut ensuite *Les bourgeois, Le cheval, l'ivrogne, Mon enfance, Ne me quitte pas* (bien sûr) et le tout autant célèbre *Quand on n'a que l'amour*. Le professionnalisme de ce spectacle est tout à fait remarquable considérant aussi que ce sont des bénévoles. Ainsi la qualité de ce spectacle en hommage à Brel pourrait bien voyager ailleurs dans la région et qui sait même à l'extérieur en province. D'ailleurs, toute l'organisation de ce spectacle Hommage à Brel tient à lever son chapeau au public, aux bénévoles et aux commanditaires, sans qui cet énorme spectacle n'aurait jamais pu voir le jour et encore moins connaître un tel succès.

spectacle du Côté-Cour

# Mathieu Savard incarne Brel avec passion

**DOLBEAU-MISTASSINI (LGS) — Originaire de Dolbeau-Mistassini, le jeune artiste Mathieu Savard se produira sur les planches du Café Théâtre Côté-Cour de la rue de la Fabrique, à Jonquière, vendredi le 18 octobre. Son spectacle intitulé « Hommage à Jacques Brel » sort de l'ordinaire.**

Mathieu Savard n'imité pas Brel, il l'incarne passionnément. Un Brel surprenant, épuré de la voix parfois nasillarde du vrai causée



LEO GILLES  
**SAVARD**

lgsavard@destination.ca

par l'habitude du tabac, s'impose sur scène avec des chansons du célèbre Belge, mais aussi avec des passages de ses dires poétiques et parfois philosophiques.

L'interprète finit par faire revivre Brel d'une manière intense. « Mon merveilleux amour » ou « Ne me quitte pas » touchent autant les cœurs que si elles émanaient du corps de ce magicien qu'était Brel. Le ton badin et amuseur public sont au rendez-vous, dans « Les Bonbons », « Madeleine » « Ami remplit mon verre » et dans les mots empruntés à l'auteur, d'un humour qui nous a souvent échappé, tellement l'aura

anxieux de Brel le recouvrait. En fait, le jeune chanteur fait découvrir un Jacques Brel à son meilleur, les grands succès y sont, mais d'autres chansons moins connues renforcent l'impression de voir et d'entendre un Brel méconnu.

Bien rodé

« Hommage à Brel » a d'abord été livré au public de Dolbeau-Mistassini, l'automne dernier

. Accompagné avec brio, au piano par Christine Boilat et par Bruno Chabot au violon, à la mandoline et à l'alto, Mathieu Savard s'était produit à guichet fermé à la salle de l'Auberge l'Île-du-Repos de Péribonka à la fin d'août.

Les spectatrices et les spectateurs lui avaient donné une longue ovation debout et en redevandaient.

## Enseignant

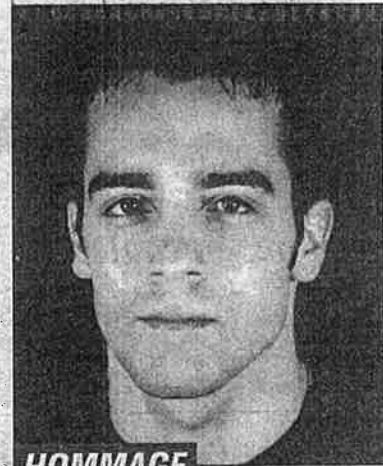
Le jeune interprète enseigne l'art dramatique au secondaire à Alma et il a fait ses études en arts à l'UQAC. Sa présence exceptionnelle sur scène a donc de bonnes assises.

D'après son père, un artiste

amateur dans son milieu, Mathieu développe cette passion pour Brel depuis des années et il a 200 chansons de la célébrité à son actif. Suite au spectacle donné à Côté-Cour de l'agglomération de Jonquière, on projette des représentations à Saint-Félicien, à Québec et peut-être à Montréal.

C'est une prestation qui mérite d'être vue, autant par les nostalgiques de Brel que par celles et ceux qui ne le connaissent pas.

Car de nos jours, rares sont les artistes qui mettent autant de savoir-faire et d'énergie pour rendre aussi réelle, une œuvre colossale comme celle de Jacques Brel. On le disait irremplaçable, les interprètes qui ont voulu reprendre ses succès se sont rivés le nez et la voix, ce n'est pas le cas pour Mathieu Savard, Brel l'habite et il le fait revivre de façon brillante. Le spectacle est à mettre à votre agenda, il ne faut pas le manquer.



**HOMMAGE**

Mathieu Savard offrira un hommage à Brel, au Côté-Cour, le vendredi 18 octobre.



Hommage à Jacques Brel

# Pour Mathieu Savard et l'Écho des Chutes mission accomplie

Dolbeau-Mistassini- C'est à un véritable enchantement et à une performance hors de l'ordinaire que les spectateurs ont eu droit en fin de semaine dernière, de la part de Mathieu Savard et des soixante choristes de la chorale Écho des Chutes de Dolbeau-Mistassini.

*Jules Simard*

Nous avons eu droit à une interprétation plus vraie que nature de la part

l'avait promis il a mis à contribution son talent de comédien qui, ajouté à une voix exceptionnelle, nous a fait vibrer et ressentir l'ensemble des émo-



Les soixante choristes de l'Écho des Chutes ont offert une performance remarquable en hommage à Jacques Brel.

de Mathieu Savard, qui a, tout au cours du spectacle, interprété et joué des pièces du répertoire de Jacques Brel avec brio et justesse. Comme il nous

tions contenues dans les paroles des pièces interprétées. Avec justesse, gestuelle et expression du visage Mathieu Savard a en effet permis aux



Mathieu Savard y est allé de tout son talent et son art dans l'interprétation des chansons de Jacques Brel.

chansons de Jacques Brel de vivre. Si à certains endroits on pouvait à s'y méprendre reconnaître la force d'interprétation de Jacques Brel lui-même, à plusieurs occasions Mathieu Savard nous a servi une interprétation de son cru qui a su charmer les spectateurs au cours des trois représentations mises au programme.

Les soixante choristes ont quant à eux rendu honneur, avec une interprétation remarquable, aux arrangements de Patricia Gauthier. Que ce soit en appui à l'interprétation de Mathieu Savard ou encore lors de l'interprétation en chœur de pièces choisies dans le répertoire de Brel, la Chorale Écho des Chutes, a su démontrer que la puis-

sance du groupe et le chant qui en découle, savent faire apprécier la force de la voix humaine et les sentiments qui y sont exprimés. En parodiant certains textes de Jacques Brel, nous pouvons sans nous tromper affirmer que la performance offerte, fait en sorte que « six pieds sous terre » Jacques Brel dit merci.

C'est donc avec une grande émotion que les choristes et les spectateurs se sont quittés, regrettant que ce spectacle unique ne soit plus reproduit. La cheffe de chœur, Mme Patricia Gauthier, a en effet indiqué que les trois représentations de la fin de semaine dernière étaient les seules à l'horaire.